

# ラボ／パイロットコーター VCML

ヘッドの交換により12種類以上の

印刷／コーティング／ラミネートができるコンパクトな試験機

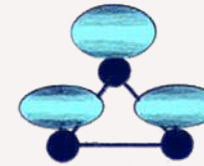


松尾産業株式会社

アドバンスドテクノ事業部

当社はコーポレートアイデンティティを刷新しましたことをご報告いたします。

「**Connecting the Peaks**」を理念として、これまでと変わらないものづくりへの製品やソリューションを提供します。さらに、新たな価値をつくるイノベーターの「もっとよくしたい」に伴走し、つなげる力で製造業の未来に貢献します。



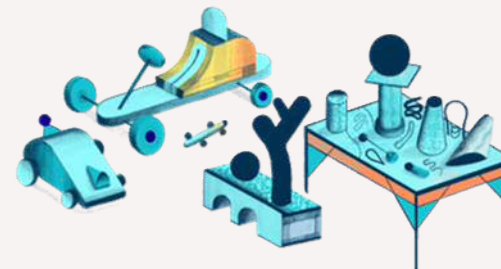
## Connecting the Peaks

### MISSION

世界中の英知をつなぎ、  
製造業をどんどん  
面白くする。

### VISION

国境と分野の壁を越えた  
ピークス・コミュニティを創造し、  
モノづくりの常識と次元を  
変えていく。



# 会社概要

## 松尾産業株式会社

創業	1938年1月
資本金	3億1000万円
社長	松尾尚樹
事業内容	自動車部品 塗料原材料 太陽電池関連 機能性材料 R&D装置

### 拠点

日本	中国	タイ	インドネシア	マレーシア
大阪本社	上海松尾	タイマツオ	マツオインドネシア	マツオマレーシア
東京支店	広州松尾			
太田支店	天津松尾			
名古屋支店	重慶松尾			
DIAM(株)	テクニカルセンター			
デモルーム				

# 事業案内

## コーティングマテリアル事業部

塗料原材料 塗料の原材料である顔料・樹脂・添加剤など

## オートモーティブ事業部

自動車部品 ハンドルやエアバッグ、内外装部品など

## アドバンスドテクノ事業部

印刷 & コーティング試験機、測定機器 オプティカル 機能性材料

## エネルギーソリューション事業部

太陽光発電に関わる商材（原料～最終製品）

**Diam(株)** 2021年4月設立

ダイヤモンド薄膜／ダイヤモンド電極

# ラボ／パイロットコーター VCML

メーカー： RK PrintCoat Instruments Ltd (英国)

Managing Director : Tom Kerchiss

創業 : 1962年

目的 : サーフェスコーティング用  
塗工・印刷サンプル作製機器の  
製造販売



# ラボ／パイロットコーター

# VCML

メーカー：RK PrintCoat Instruments Ltd (英国)

## 卓上試験機器

## ラボ／パイロットコーター



The first name in sample preparation equipment

## COATING, PROOFING, AND PRINTING



### K HAND COATER

The K Hand Coater provides a simple but effective means of applying coatings onto many substrates including paper, board, plastic films, foil, metal plates, glass plates, wood etc. Two or more coatings can be applied side-by-side in a single operation making the system ideal for comparing products.

- Will deposit from 4 to 500 micron wet film thickness.
- Good repeatability with special impression bed.
- Conforms to ASTM D623-53 & BS 3900.



### K CONTROL COATER

The K Control Coater provides quick, highly accurate and repeatable samples of surface coatings and is recommended where repeatability is essential, eg. computer colour matching, or when a number of operators are involved. Coatings are applied by wire wound bars.

- Controlled speed and pressure ensure repeatable results.
- Vacuum, magnetic, heated and glass beds available.
- Five models with coated areas from 170 x 250mm up to 841 x 1189mm (A0).
- Conforms to ASTM D623-53 & BS 3900.



### K PAINT APPLICATOR

The K Paint Applicator is designed primarily for the paint industry for producing highly accurate and repeatable coatings using gap applicators. The machine is also used to coat other products such as adhesives, plastisols, etc.

- Accommodates most applicators including flat, cube, 4-sided, micrometer adjustable etc.
- Supplied with float glass bed to ensure perfect flatness.
- Vacuum, magnetic, and heated beds also available.
- Conforms to ASTM D623-92.



### K PRINTING PROOFER

High quality proofs using gravure-offset or flexo inks are produced in an instant with the K Printing Proofer. Featuring electronically engraved printing plates, it is an essential tool for all those involved in the manufacture and use of liquid inks.

- Variable printing speeds up to 40m/min.
- Any flexible substrate can be printed or laminated.
- Two or more inks may be printed simultaneously for comparison purposes, and registration is included for overprinting.



### PASTE INK PROOFER

A proof-press for fast, repeatable colour-matching of litho, web-offset and letterpress inks. This machine is unique in its use of an automatic ink-mixing system, eliminating the need to weigh or measure ink samples. Interchangeable engraved rollers are used to produce proofs of various ink densities.

- Accurate proofs produced in a single operation.
- Two inks may be proofed simultaneously for comparison.
- Complete mixing/proofing/cleaning cycle only 2-3 minutes.
- Multiple proofs easily obtained.



### K303 MULTICOATER

Basically similar to, but bigger than both the K Control Coater and the K Printing Proofer. The K303 multicoater can be supplied with a bar coating head (left) and flexo or gravure printing heads (below).

- All coating/printing heads fully interchangeable within minutes.
- Feed fed spools paper when bar coating.
- Maximum coating area 350 x 440mm.
- Coating/printing speeds up to 39m/min.



The K303 is shown (left) fitted with gravure printing head. A flexo head is also available (not illustrated) but similar to that shown in the K Printing Proofer illustration.

- Carefully designed for simple operation and easy cleaning.
- Flexo head can also be used for gravure offset printing.
- Gravure head with accessories can be used for wet or dry laminating.
- Two or more inks may be printed simultaneously for comparison purposes.



### K LOX HAND PROOFER

The simplest method of applying flexo inks and other fluid coatings onto any substrate to produce repeatable proofs that closely resemble conventional flexo printing. The K Lox Proofer is an essential tool for ink makers and printers alike.

- Instant flexo proof.
- Easy to use, easy to clean.
- Engraved anilox rollers control film thickness.
- Repeatable ink density.



### K LOX AUTOMATIC PROOFER

The Automatic K Lox Proofer ensures constant speed and pressure to produce highly accurate and repeatable flexo proofs. This machine is recommended where repeatability is critical, eg. computer colour matching, or where a number of operators are involved.

- Instant flexo proof.
- Excellent repeatability.
- Easy to use, easy to clean.
- Interchangeable anilox rollers up to 500 screen.



### ESIPROOF

A portable hand unit to produce solid or half-tone flexo proofs quickly and economically. The Esiproof is quite unique in its use of a doctor blade on the anilox roller which enables proofing of fine lines and higher viscosity inks such as UV curing flexo inks.

- Good repeatability.
- Ceramic anilox rollers available.
- Pre-set pressure between rollers.
- Spring loaded doctor blade on the anilox roller.



### FLEXIPROOF 100

A high speed, operator-friendly machine for the production of proofs using water, solvent or UV photographic inks. Ideal for quality control, presentation samples, computer colour matching, research and development etc.

- Up to 100m/min print speed.
- Quick change ceramic or steel anilox roller.
- Processor controlled.
- Print area up to 250 x 80mm.

### RK INSTRUMENT SELECTION GUIDE

	GENEROUS WE	FLEXO INK	PAINT INK	PAINT INK	CONTROL & OTHER SAMPLE COATERS	KHC K HAND COATER KLOX HAND OR AUTO Lox ESIPROOF K303 K303 MULTICOATER KPP K PRINTING PROOFER KPA K PAINT APPLICATOR KPP K303 MULTICOATER KPP K303 MULTICOATER KPP K303 MULTICOATER KPP K303 MULTICOATER
SAMPLE SIZE	K 101	K LOX	PP	PP	N/A	K 101
COLOUR MATCHING	KPP	ESIPROOF	PP	PP	N/A	KPP
REPEATABILITY	KPP	K LOX	PP	PP	N/A	KPP
PRINTING SPEED	KPP	KPP	PP	PP	N/A	KPP
PRINTING AREA	KPP	KPP	PP	PP	N/A	KPP
PRINTING METHOD	KPP	KPP	PP	PP	N/A	KPP
PRINTING INK	KPP	KPP	PP	PP	N/A	KPP
PRINTING PRESSURE	KPP	KPP	PP	PP	N/A	KPP
PRINTING TEMPERATURE	KPP	KPP	PP	PP	N/A	KPP
PRINTING SPEED	KPP	KPP	PP	PP	N/A	KPP
PRINTING PRESSURE	KPP	KPP	PP	PP	N/A	KPP
PRINTING TEMPERATURE	KPP	KPP	PP	PP	N/A	KPP

# ラボ／パイロットコーター VCML

メーカー：RK PrintCoat Instruments Ltd (英国)

日本総代理店として1970年より取引を開始し

協業50年以上



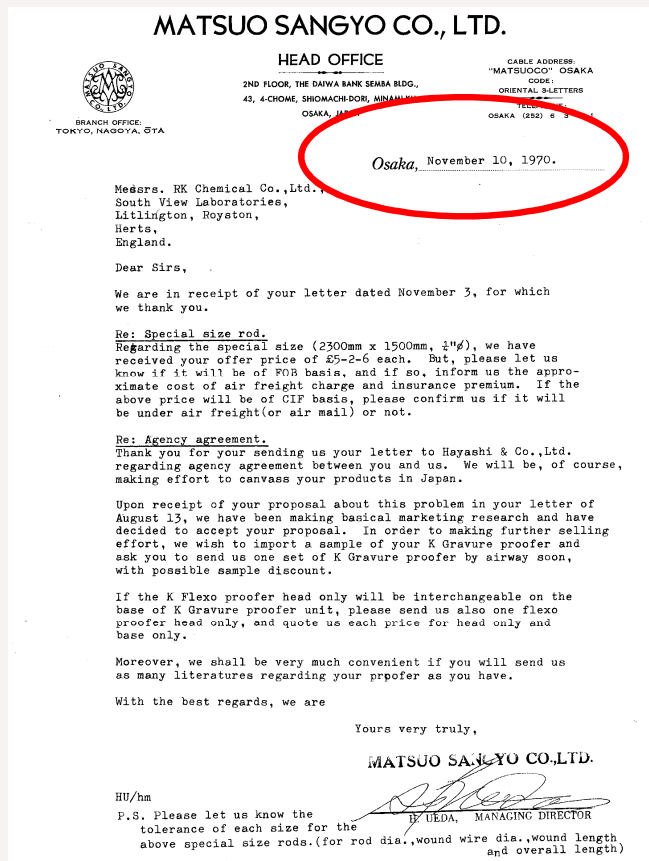
Back in the pre-digital world of the 1970's before emails, Facebook or Instagram, RK PrintCoat Instruments was spotted for a news article in the Times by the founders of Matsuo Sangyo, Japan. Interested in the piece on RK's K Hand Coater equipment, Matsuo Sangyo made contact by handwritten letter.

# ラボ／パイロットコーター VCML

メーカー：RK PrintCoat Instruments Ltd (英国)

レター (1970年11月) 松尾産業⇒RK

当時のカタログ





# ラボ／パイロットコーター VCML

## テストコーター／印刷試験機の目的

(研究開発・品質管理・特殊品の小規模生産)

- 生産機を止めずに、効率的な検証を実現！
- 少量の材料で試験が可能！
- 試験を内製化してコストダウン！

いつでも手軽に試験ができます。



# ラボ／パイロットコーター VCML

## 概要

ロールtoロール式コーターで、紙 フィルム 金属箔 などのあらゆるフレキシブル機材に印刷×コーティング×ラミネートができるように設計されています。

溶剤系、水性、UV系のインキ、塗料、ニス、接着剤などをさまざまな方式で塗工できます。

- ウェブ幅 300mm
  - 片持ち式
  - エア調整ニップ付きラミネーター
  - サーボドライブ
  - スピード 1m/min- 50m/min
  - 剛性アルミニウムフレーム
- 2.5m(L)×1.0m(W)×1.8m(H)

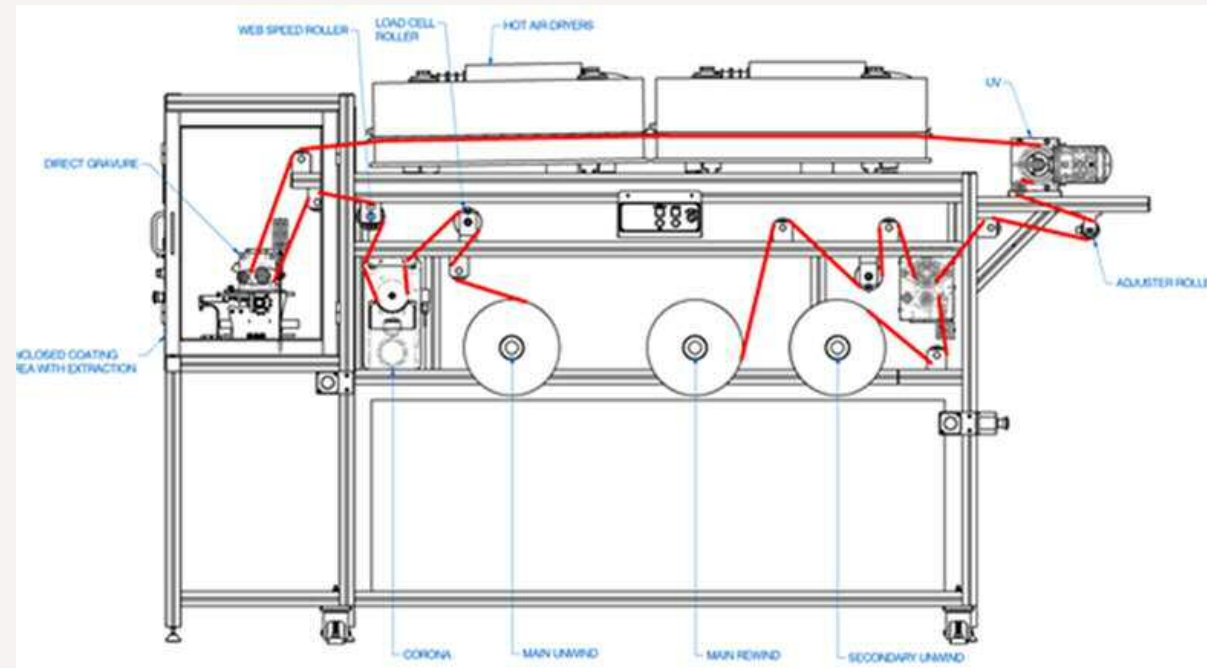


# ラボ／パイロットコーター VCML

塗工ヘッド交換によりさまざまなアプリケーションの選択ができます。

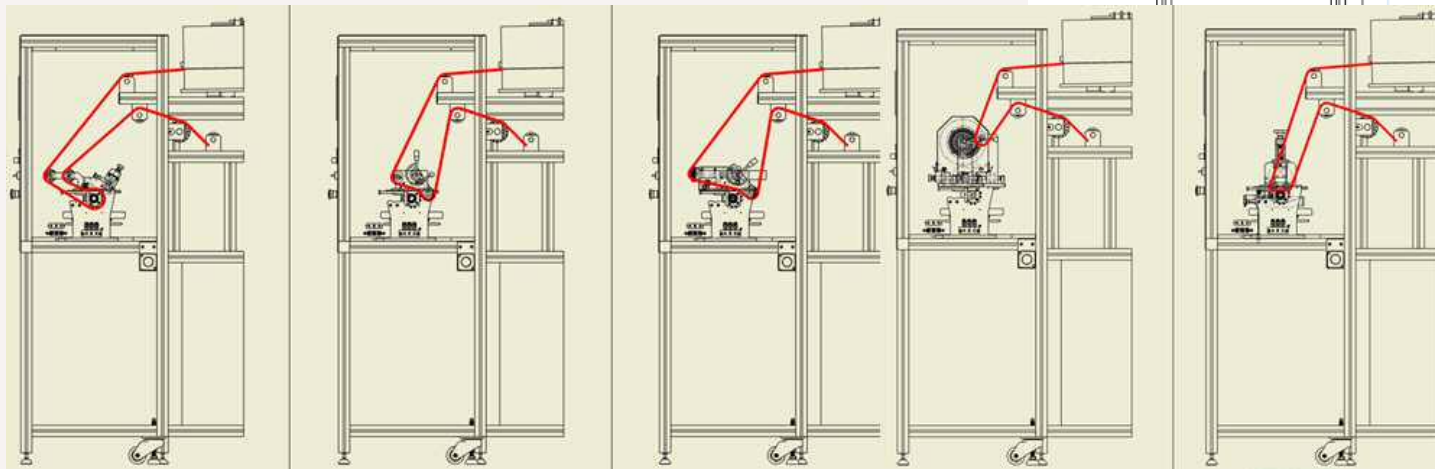
## プロセス

- ・グラビア印刷 ・ダイレクトグラビア ・リバースグラビア ・グラビアオフセット
- ・差動グラビアオフセット (加熱)
- ・フレキソ印刷
- ・ナイフオーバーロール
- ・メータバー
- ・コンマバー
- ・スロットダイ
- ・ロータリースクリーン印刷
- ・エアナイフ
- ・ドライラミネート



# ラボ／パイロットコーター VCML

## 印刷・塗工ヘッド



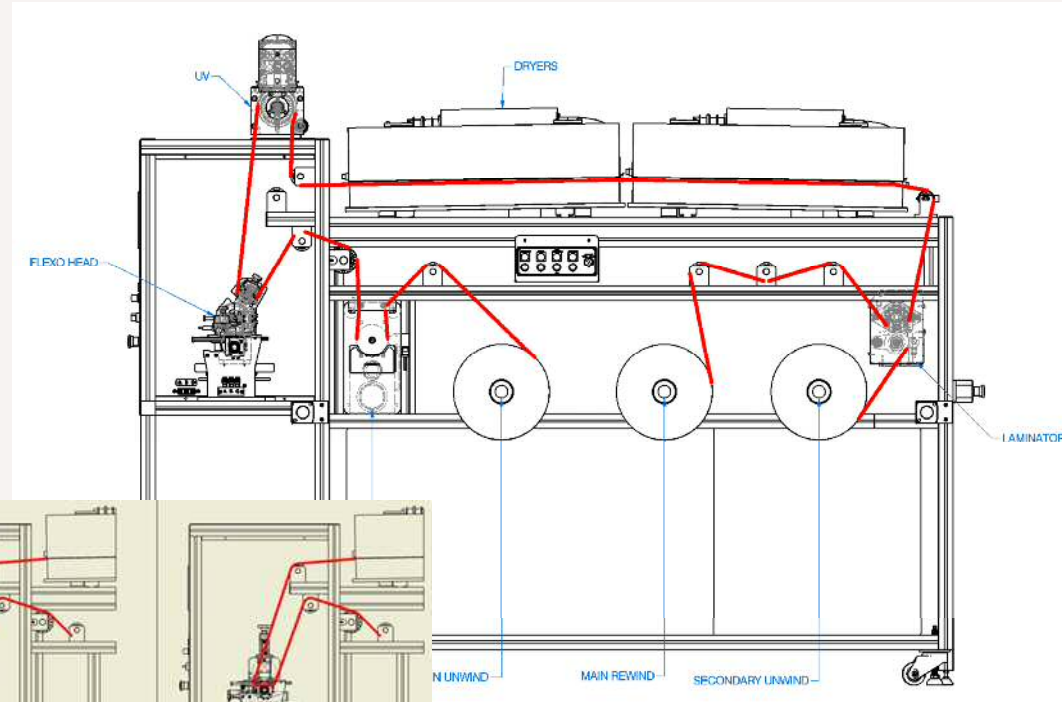
ナイフオーバーロール

リバースグラビア

メータバー

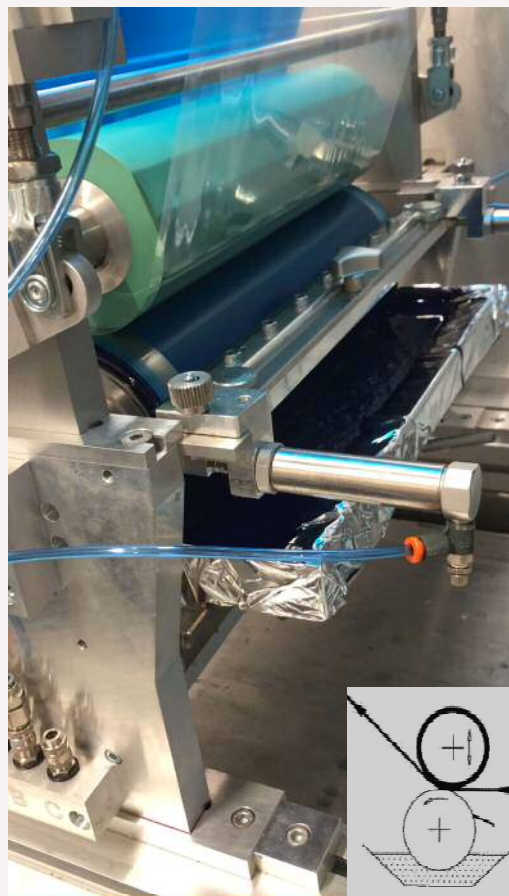
ロータースクリーン

小径グラビア



# ラボ／パイロットコーター VCML

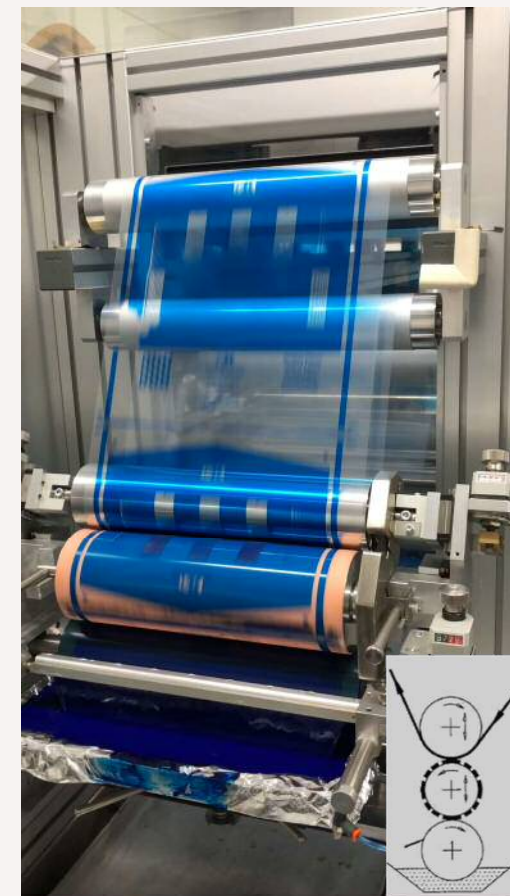
グラビア印刷



ダイレクトグラビア



フレキソ印刷



# ラボ／パイロットコーター VCML

ナイフオーバーロール



ロータリースクリーン印刷

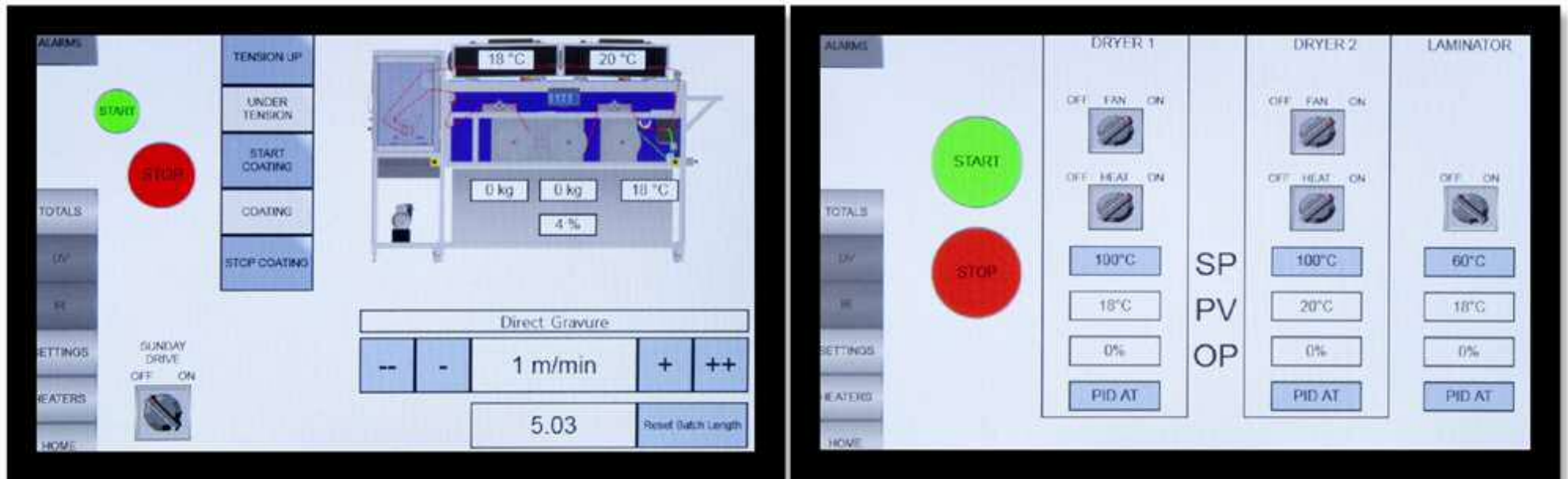


全体(グラビア印刷)



# ラボ／パイロットコーター VCML

## タッチスクリーン操作



# ラボ／パイロットコーター VCML

数m～数百mのサンプル作製が手軽にできます

このような研究開発テーマで使われています。

〈機能フィルム〉 水性コート、UVコート、粘着剤コート

〈機能紙〉 耐水、耐油、バリア性付与、ホットメルトコート

〈製品〉 軟包装・パッケージ、シールラベル、磁性シート

電池、センサー、プリンタブルエレクトロニクス

光学フィルム



# ラボ／パイロットコーター VCML

Demo room

新横浜駅より徒歩5分



## デモユニット 一覧

印刷・塗工 ヘッド	グラビア印刷
	フレキソ印刷
	ロータリースクリーン印刷
	グラビアオフセット
	ダイレクトグラビア
	リバースグラビア
	小径グラビア
	加熱式差動グラビアオフセット
	ナイフオーバーロール
	スロットダイ
	コンマバー
	バーコート
オプション	ロードセルテンションコントロール
	熱風乾燥炉
	ドライラミネート
	ノンソルラミネート
	UV硬化システム
	コロナ処理機
ATEXコーティングゾーン	

新横浜駅より徒歩5分

# デモ & 見学 受付中

## お問い合わせ先

〒222-0033 横浜市港北区新横浜2-3-8 KDX新横浜ビル1F

松尾産業株式会社

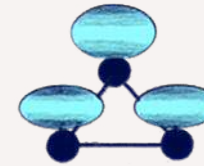
アドバンスドテクノ事業部

片田行彦

TEL 045-371-3963

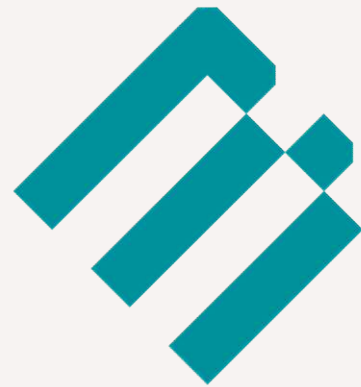
E-mail: [advanced-t@matsuo-sangyo.co.jp](mailto:advanced-t@matsuo-sangyo.co.jp)

URL: <https://www.matsuo-sangyo.co.jp/>



ご清聴ありがとうございました。





**MATSUO**

Connecting the Peaks